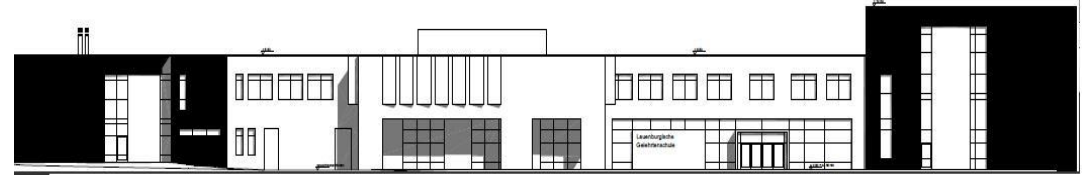


# **Herzlich willkommen zum Stufenelternabend der 9. Klassen**



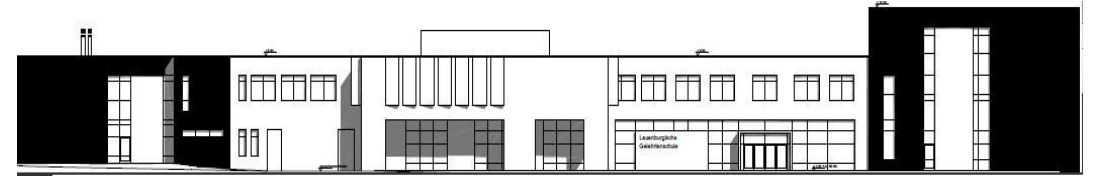
# Aufbau der Mittelstufe

Orientierungsstufe  
(5./6. Klasse)

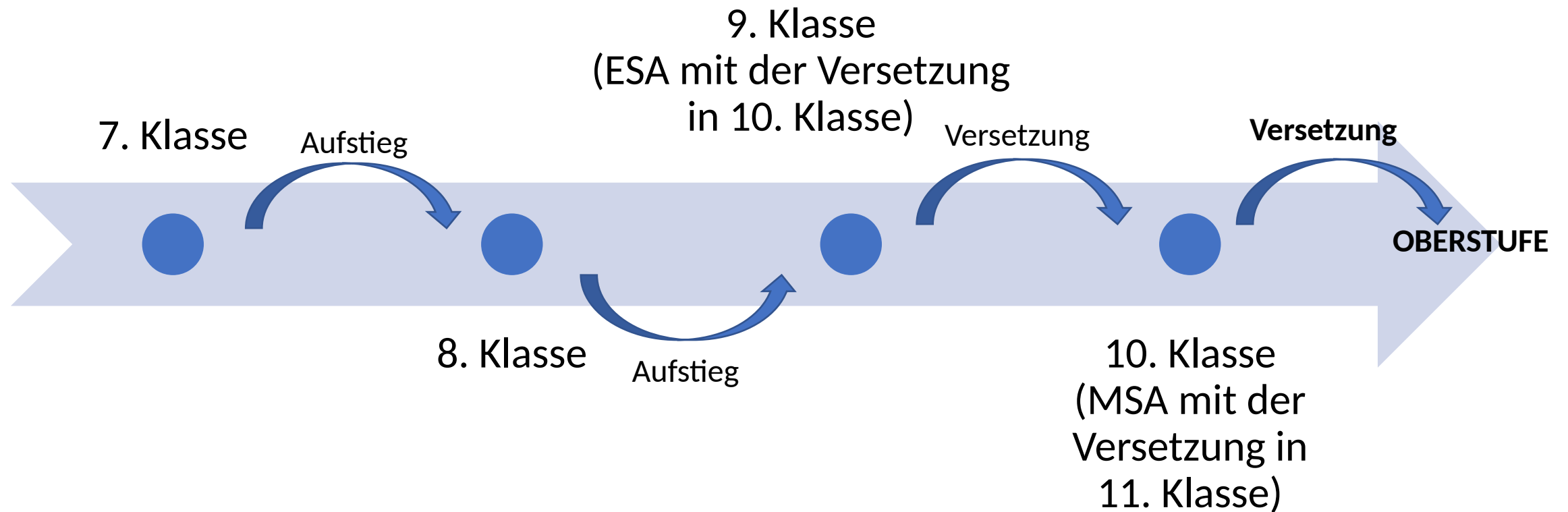
Oberstufe  
(11.-13. Klasse)

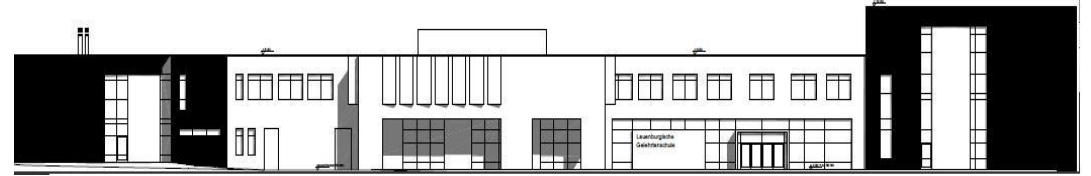


Mittelstufe  
(7.-10. Klasse)



## Aufstieg und Versetzung nach der Landesverordnung für Gymnasien (GymVo)



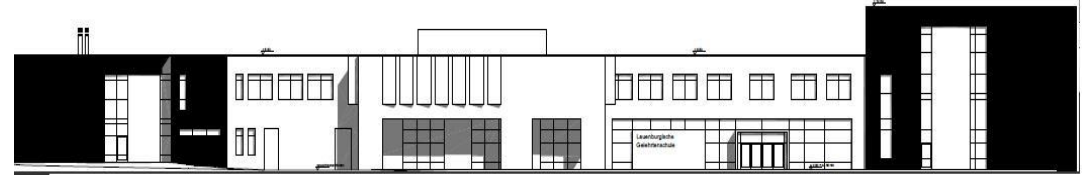


# Landesverordnung für Gymnasien (GymVo)

Ist die Versetzung durch fachliche Mängel beeinträchtigt, sind folgende Bestimmungen möglich:

- a) Versetzung unter Vorbehalt (von der 9. in die 10. Klasse)
- b) Wiederholung der Klassenstufe (Klasse 9 oder 10)

*Schrägversetzung an die Gemeinschaftsschule*



# Versetzung unter Vorbehalt (von 9 → 10)

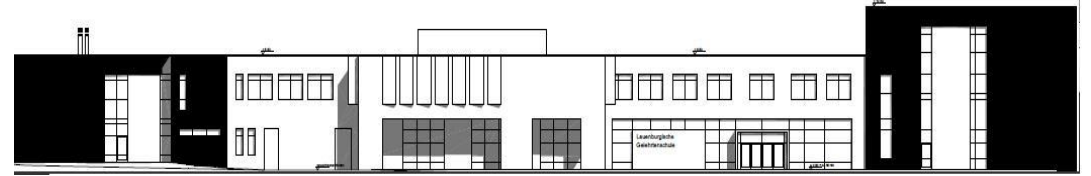
Beschluss eines **Vorbehaltes** bei

- mehr als einer Fünf oder einer Sechs
- oder einem Durchschnitt von schlechter als 4,0 in den Fächern Deutsch, Mathe und Englisch

*Konsequenz:*

Es werden Fördermaßnahmen in Form von Diagnosebögen festgelegt.  
Im folgenden Schulhalbjahr entscheidet die Zeugniskonferenz über den Rücktritt in die vorherige Klassenstufe.

**Der ESA bleibt bestehen.**



# Wiederholung der Klassenstufe (9 oder 10)

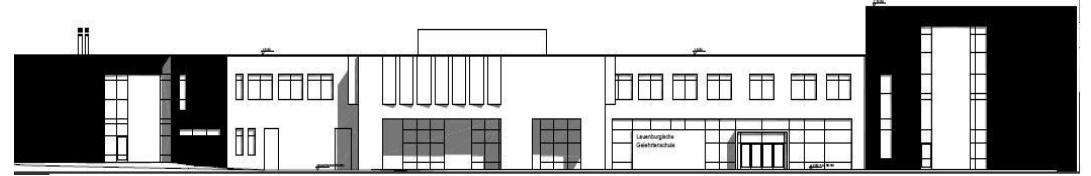
Beschluss einer **Wiederholung** bei

- mehr als zwei Fünfen (oder einer 6) und einem Durchschnitt von schlechter als 4,0 in den Fächern Deutsch, Mathe und Englisch
- oder mehr als drei Fünfen (oder mehr als einer Sechs)
- oder nach Antrag der Eltern

## Konsequenz

Sofortige Wiederholung der Klassenstufe. Jede Klassenstufe darf nur einmal wiederholt werden.

Im Verlauf der Sekundarstufe I (5.-10. Klasse) darf zweimal wiederholt werden.



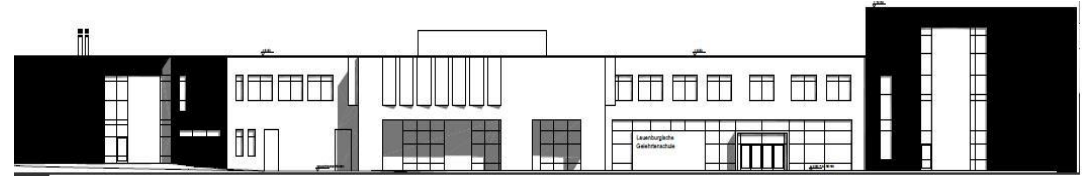
# **Schrägversetzung an die Gemeinschaftsschule bei erfolgloser Wiederholung einer Klassenstufe**

Beschluss einer **Schrägversetzung** an die Gemeinschaftsschule bei

- mehr als einer Fünf (oder einer Sechs)
- oder in den Fächern Deutsch, Mathe und Englisch der Durchschnitt schlechter als 4,0.

## **Konsequenz**

Der Schüler / Die Schülerin wird in die nachfolgende Jahrgangsstufe der Gemeinschaftsschule schrägversetzt.

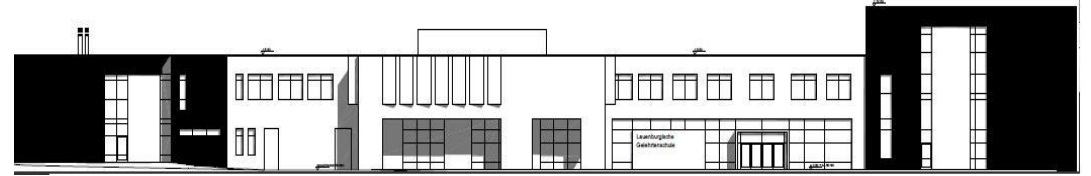


## Fächer in der 9. Klasse

- Kernfächer Deutsch, Mathematik und Englisch
- Weiteres Kernfach: 2. Fremdsprache
- Physik, Chemie, Musik, Geschichte, WiPo, Sport, Wahlpflicht oder die 3. Fremdsprache
- Stundenzahl: 30 (31) Stunden

### Ausblick

- Ab der 10. Klasse
  - 32 (33) Unterrichtsstunden
  - Dreistündigkeit in den Kernfächern ( Mathematik, Englisch, 2. Fremdsprache), außer Deutsch (vierstündig)
  - Biologie, Chemie
  - Geschichte, Geografie, WiPo und Religion bzw. Philosophie
  - Musik, Kunst und Sport



# Leistungsnachweise/Klassenarbeiten

- Schriftliche Leistungsnachweise/Klassenarbeiten durchgängig in Deutsch, Mathematik, Englisch, zweiter Fremdsprache geschrieben
- Neuerdings auch in anderen Fächern (in der 9. Klasse in Physik, WiPo, Musik, 3. FS)
- Ansonsten: Tests im Rahmen von mündlichen Unterrichtsbeiträgen oder schriftliche Hausaufgabenüberprüfungen

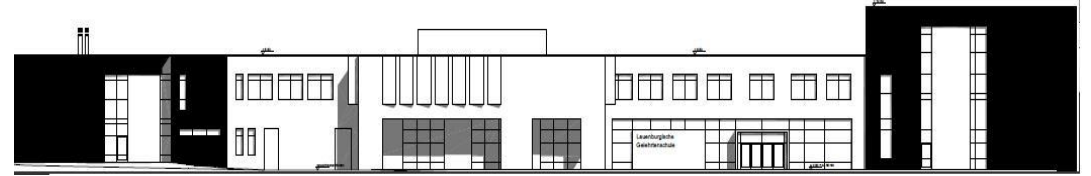
## Ausblick

- In der 10. Klasse → Biologie, Chemie, Geschichte, Religion/Philosophie, Sport, 3. FS

# **LAUENBURGISCHE GELEHRTENSCHULE RATZEBURG**



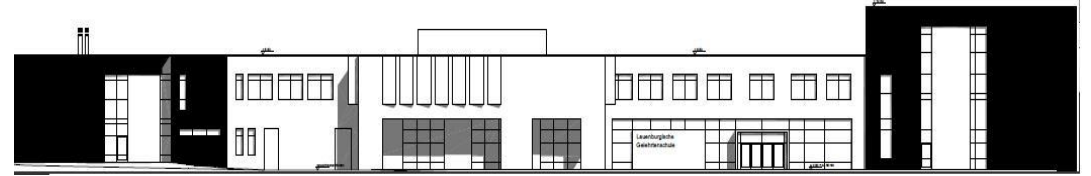
KW 41 Okt	Mo. 6	Di. 7	Mi. 8	Do. 9	Fr. 10
07:55	<b>Lat</b> Scn K 0.1	<b>Che</b> Koc Che2	<b>Mus</b> Thm Mus1	<b>Lat</b> Scn K 0.1	<b>Mat</b> Mac K 0.6
08:40					
08:45	<b>Spo</b> Sct Sp4			<b>Ges</b> Lut K 1.12	
09:30					
09:50	<b>Deu</b> Tol K 1.5	<b>Lat</b> Scn K 0.1	<b>Deu</b> Tol K 1.12	<b>Phy</b> Koc Phy2	<b>Spa</b> Som K... 4
10:35	<b>Eng</b> Ehm K 1.6				<b>Spa</b> Som K... 4
11:20					
11:40	<b>WiPo</b> Wal K 2.8	<b>Mat</b> Mac K 0.6	<b>Spo</b> Sct Sp3	<b>Eng</b> Ehm K 1.6	<b>Ges</b> Lut K 1.12
12:25					
12:30					<b>Deu</b> Tol K 1.5
13:15	<b>Trai_D</b> Fad 10a,10b,.				
14:00					
14:05				<b>AnNa</b> Dau Bio2 9b,9c, 5	<b>Trai...</b> Bri 10a,... 1
14:50					



# Kommunikation mit den Lehrerinnen und Lehrern



- Schulplaner
- Umgang mit Krankmeldung und Entschuldigung
- Kollegium ist per E-Mail erreichbar  
(Vorname.Nachname@schule-sh.de)



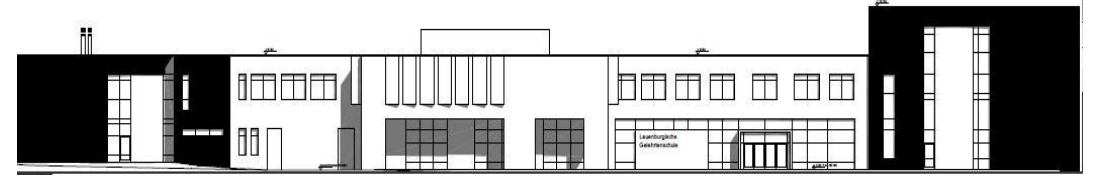
# Abgleich der Daten mit dem Schulverwaltungsprogramm

- Bitte senden Sie eine E-Mail an das Sekretariat  
[lauenburgische-gelehrtschule.ratzeburg@schule.landsh.de](mailto:lauenburgische-gelehrtschule.ratzeburg@schule.landsh.de)

mit folgenden Daten:

Betreff: Name des Kindes, Klasse

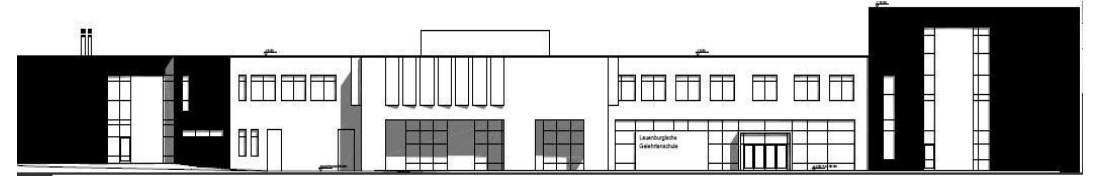
Text: Adresse



## Außerschulische Lernorte



- Workshop in Zusammenarbeit mit der Stadt Ratzeburg „Stolen Memory“ im November
- Austausch mit Frankreich
- Kulturfahrt nach Weimar

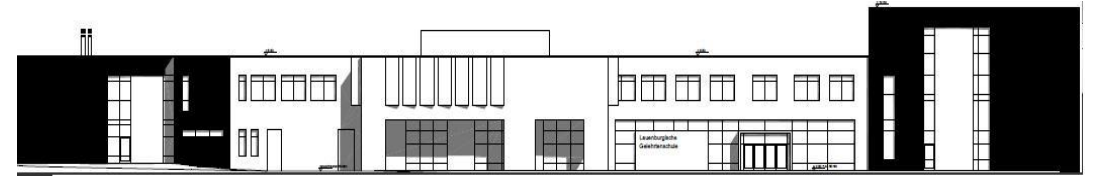


# Auslandsaufenthalt



- Verschiedene Angebote (z.B. Rotary, Parlamentarischer Austauschdienst u.A.)
- Immer in Verbindung mit einem Schulbesuch
- individuelle Beratungen bei Herrn Brinkmann, mir oder bei Frau Bockhop

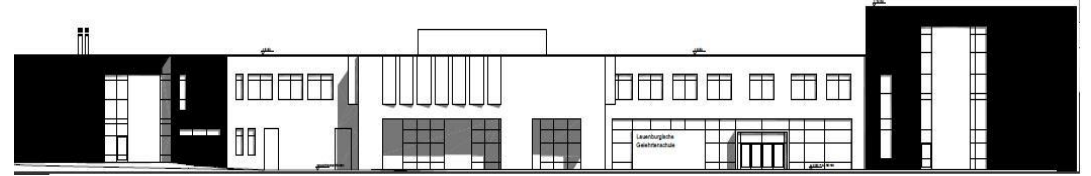




## Berufsorientierung

- 9. Klasse
  - Betriebspraktikum
- 10. Klasse
  - Perspektivgespräche mit Klassenleitung
  - Bewerbung und Bewerbungstraining und Kontakt zur Jugendberufsagentur
  - regelmäßige Sprechstunden der Berufsagentur (Herr Parbs)

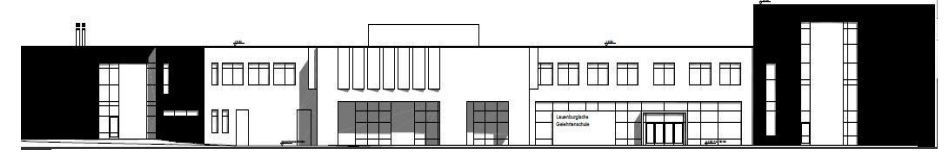




# Schulsozialarbeit

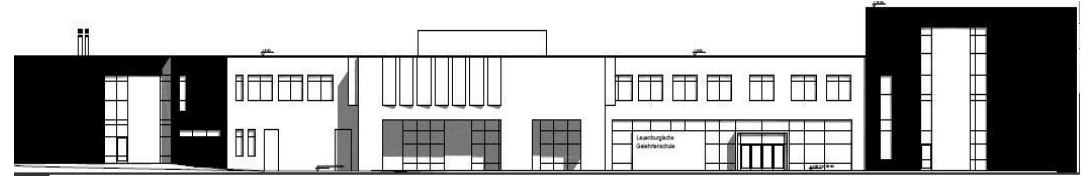


- Ansprechpartner für Schülerinnen und Schüler
- Ansprechpartner für Eltern
- Frau Heidenreich und Herr Marangi



---

# Noch Fragen???



## Klassenelternabende in den Kabinetten der Klassenleitungen

- **9a** (Frau Tolle, *Herr Kochanek*) K 1.12
- **9b** (Herr Machwitz, *Herr Zunker*) K 0.6
- **9c** (Frau Görg, *Herr Blumenschein*) K 1.11
- **9d** (Herr Kosbab-Zillmann, *Herr Reisser*) K 2.4