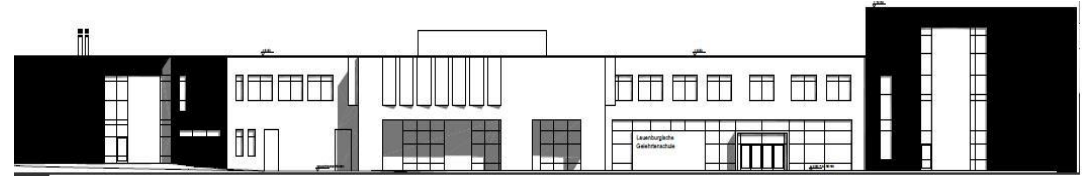
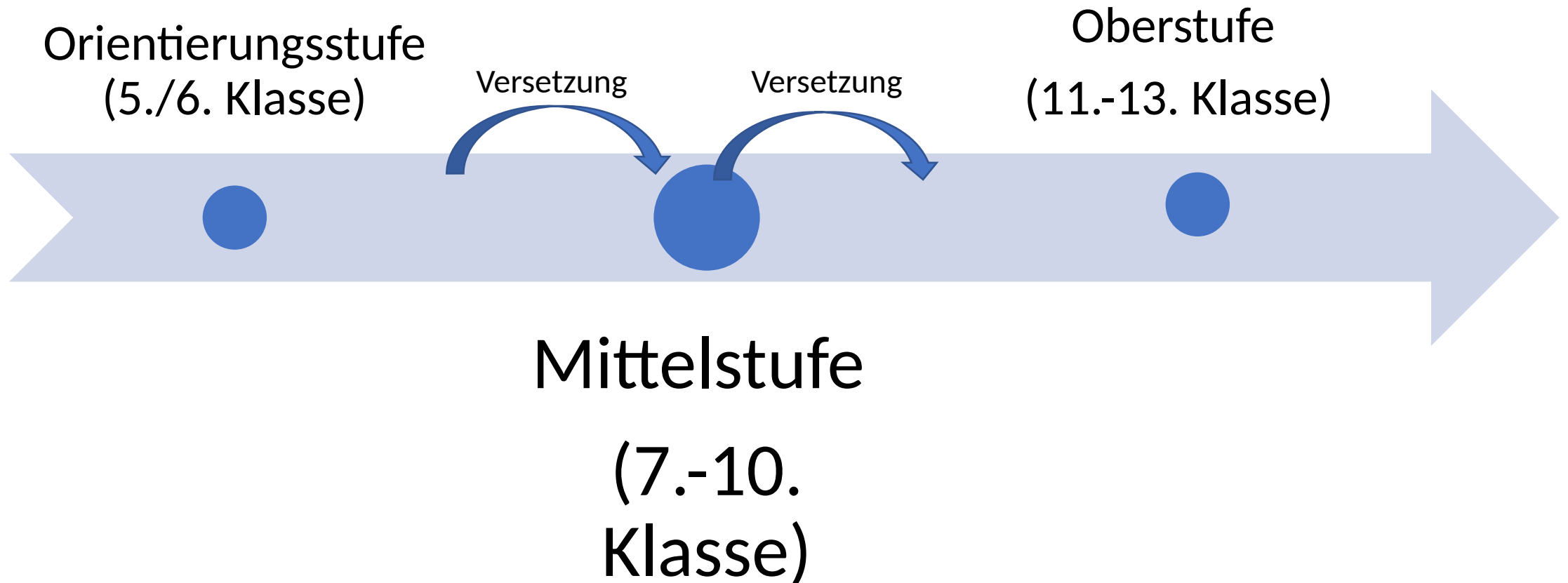
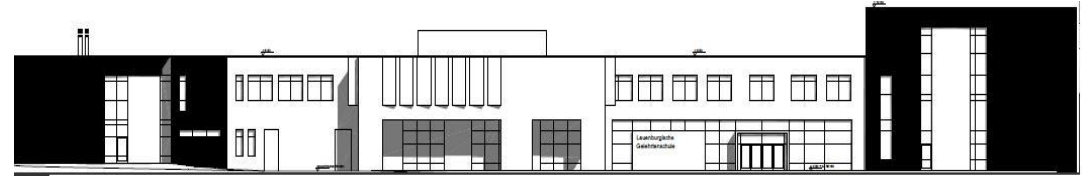


**Herzlich willkommen
zum Stufenelternabend
der 7. Klassen**



Aufbau der Mittelstufe





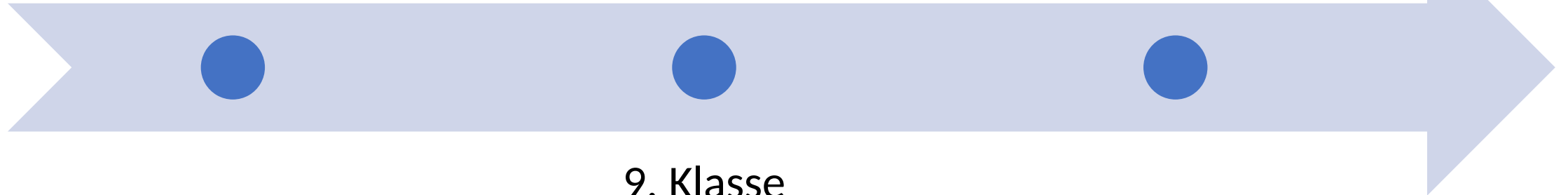
Abschlüsse der Mittelstufe

7./8. Klasse

- Aufstieg in die
nächste Klassenstufe

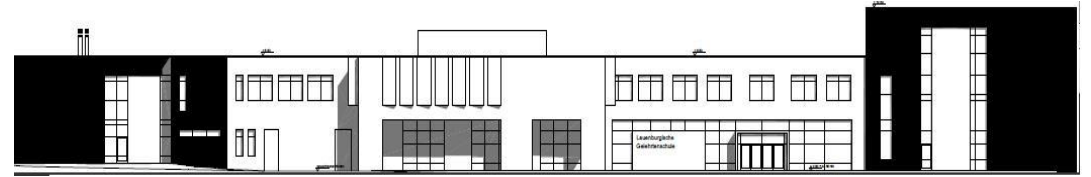
10. Klasse

- MSA mit der
Versetzung



9. Klasse

- ESA mit der
Versetzung



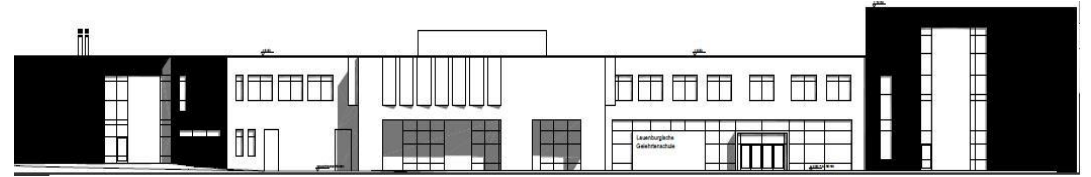
Landesverordnung über Gymnasien (GymVO)

Aufstieg

In der Regel steigen alle Schülerinnen und Schüler in der Mittelstufe in die nächste Jahrgangsstufe auf. Von der zehnten in die elfte Klasse werden die Schülerinnen und Schüler in die Oberstufe versetzt.

Ist der Aufstieg durch fachliche Mängel beeinträchtigt, sind folgende Bestimmungen möglich:

- Aufstieg unter Vorbehalt
- Wiederholung der Klassenstufe
 - Schrägversetzung an die Gemeinschaftsschule



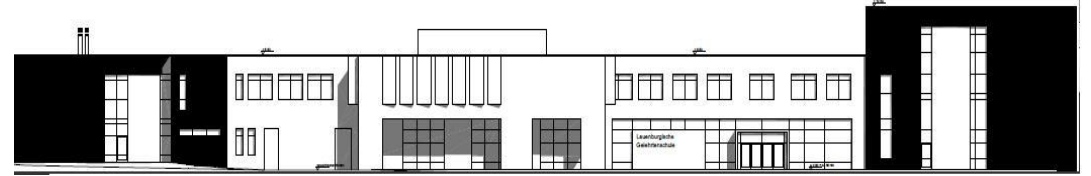
Aufstieg unter Vorbehalt

Beschluss eines **Vorbehaltes** bei

- mehr als einer Fünf oder einer Sechs
- oder einem Durchschnitt von schlechter als 4,0 in den Fächern
Deutsch, Mathe und Englisch

Konsequenz:

Es werden Fördermaßnahmen in Form von Diagnosebögen festgelegt.
Im folgenden Schulhalbjahr entscheidet die Zeugniskonferenz über den
Rücktritt in die vorherige Klassenstufe.



Wiederholung der Klassenstufe

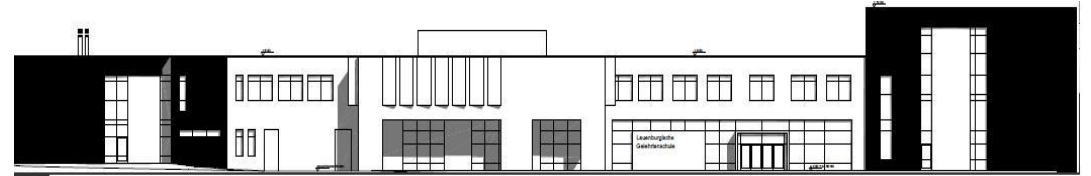
Beschluss einer **Wiederholung** bei

- mehr als zwei Fünfen (oder einer 6) und einem Durchschnitt von schlechter als 4,0 in den Fächern Deutsch, Mathe und Englisch
- oder mehr als drei Fünfen (oder mehr als einer Sechs)
- oder nach Antrag der Eltern

Konsequenz

Sofortige Wiederholung der Klassenstufe. Jede Klassenstufe darf nur einmal wiederholt werden.

Im Verlauf der Sekundarstufe I (5.-10. Klasse) darf zweimal wiederholt werden.



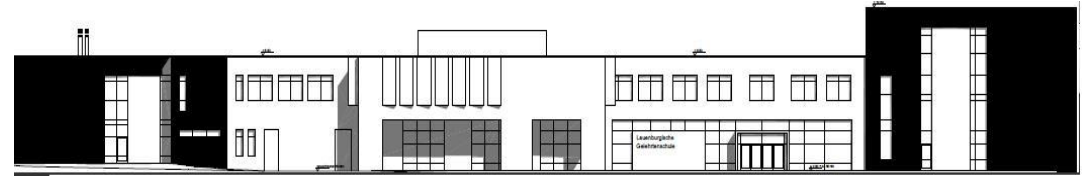
Schrägversetzung an die Gemeinschaftsschule bei erfolgloser Wiederholung einer Klassenstufe

Beschluss einer **Schrägversetzung** an die Gemeinschaftsschule bei

- mehr als einer Fünf (oder einer Sechs)
- oder in den Fächern Deutsch, Mathe und Englisch der Durchschnitt schlechter als 4,0.

Konsequenz

Der Schüler / Die Schülerin wird in die nachfolgende Jahrgangsstufe der Gemeinschaftsschule schrägversetzt.

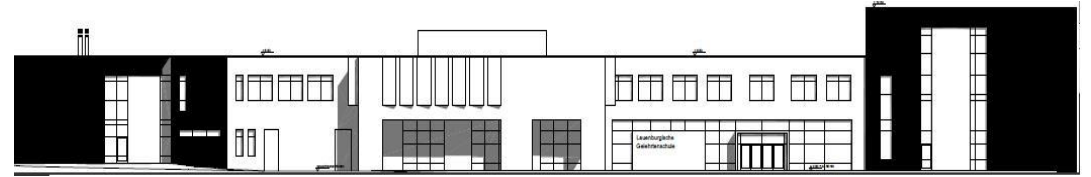


Fächer in der 7. Klasse

- Für die Versetzung entscheidende Fächergruppe: Deutsch, Mathematik und Englisch
- Weiteres Kernfach: 2. Fremdsprache
- Physik und Informatik als neue Fächer
- Kunst, Musik, Geschichte, Biologie, Sport, Geografie
- Stundenzahl: 29 Stunden

Ausblick

- Ab der 8. Klasse → Chemie
- Ab der 9. Klasse → Wirtschaft/Politik
- Ab der 9. Klasse → Wahlpflichtfach
 - AnNa
 - DSP+
 - Spanisch als 3. Fremdsprache



Leistungsnachweise/Klassenarbeiten

- Schriftliche Leistungsnachweise/Klassenarbeiten durchgängig in Deutsch, Mathematik, Englisch, zweiter Fremdsprache geschrieben
- Neuerdings auch in anderen Fächern (in der 7. Klasse in Informatik)
- Ansonsten: Tests im Rahmen von mündlichen Unterrichtsbeiträgen oder schriftliche Hausaufgabenüberprüfungen

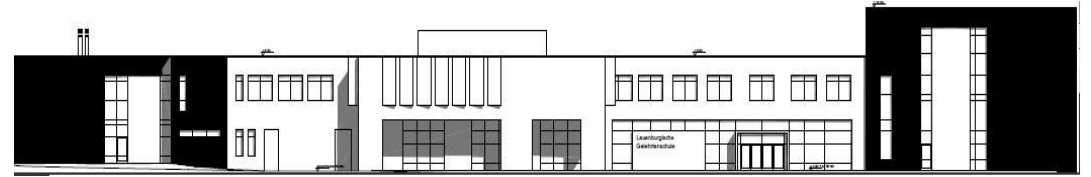
Ausblick

- In der 8. Klasse → Biologie, Informatik
- In der 9. Klasse → Physik, WiPo, Musik, ggf. 3. FS
- In der 10. Klasse → weitere Klassenarbeiten/ schriftliche Leistungsnachweise

	Mo 08.09.	Di 09.09.	Mi 10.09.	Do 11.09.	Fr 12.09.
07:55	Tol Deu K 1.5	Sct Spo Sp3	Sct Spo Sp3	Tol Deu K 0.7	WiK Ku Ku3
08:40 08:45	Hns Ges K 0.7	Ric Mat K 2.3	Koc Inf EDV2	Wan Geo K 2.6	
09:30 09:50	LeA Bio Bio1	Tol Deu K 0.7	Ehm Eng K 1.6	Zun Lat K 0.10	Rei Mus Mus1
10:35					
11:20 11:40	Ehm Eng K 1.6	Zun Lat K 0.10	Ric Mat K 2.3	Haq Phy Phy2	Sct Spo Sp3
12:25 12:30					Koc Inf EDV2
12:45					

LG LAUENBURGISCHE
GELEHRTENSCHULE
RATZEBURG





AG-Angebote

- Aushang im Foyer
- Schülerinnen und Schüler können sich bei Interesse eintragen
- Aktive Teilnahme über das Schuljahr bzw. den angegebenen Zeitraum

Klettern

Rudern

Diskussion

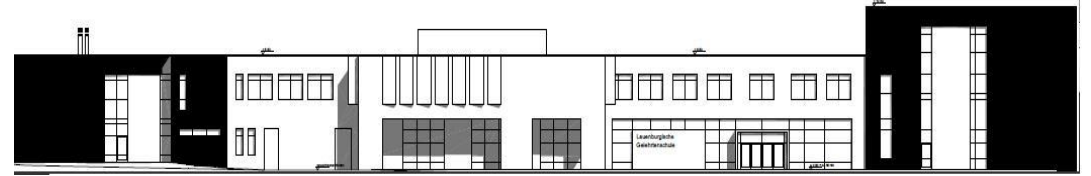
Mathematik-AG

Kunst AG

Schulchor

Theater-AG

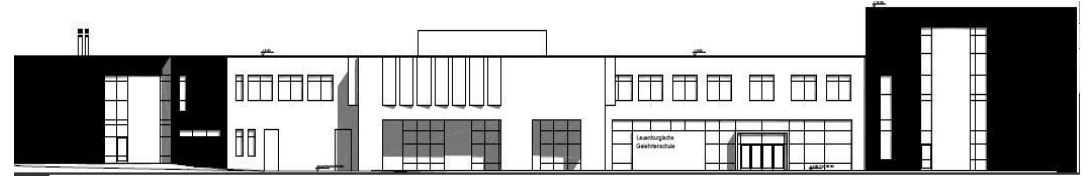
und andere...



Tabletnutzung im Unterricht

- Langsames Heranführen an die Nutzung digitaler Medien
- eine Checkliste zur Einrichtung des Tablets
- Erklärvideos für wichtige Funktionen zur Mitarbeit im Unterricht.
- <https://lg-ratzeburg.de/eigene-tablets-im-unterricht/>

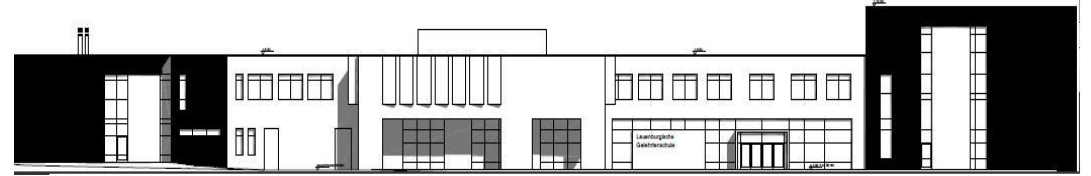




Kommunikation mit den Lehrerinnen und Lehrern



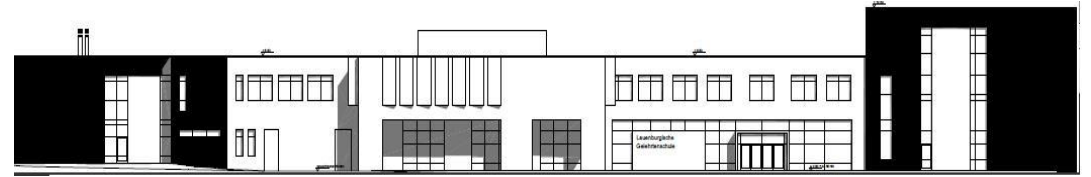
- Schulplaner für Kinder
- Umgang mit Krankmeldung und Entschuldigung
- Kollegium ist per E-Mail erreichbar
(Vorname.Nachname@schule-sh.de)



Soziales Engagement

- Berufene Helden
 - Sozialpraktikum in der **8. Klasse**
 - Begleitet durch die Klassenleitung und Deutschlehrkraft
 - Stärkung des Engagements im sozialen Bereich
 - Vielfältige Möglichkeiten wie Sportvereine, Kindergärten, Senioreneinrichtungen...
 - Anrechnung von z.B. Trainertätigkeiten im Sportverein
- ➔ Weitere Informationen erfolgen rechtzeitig

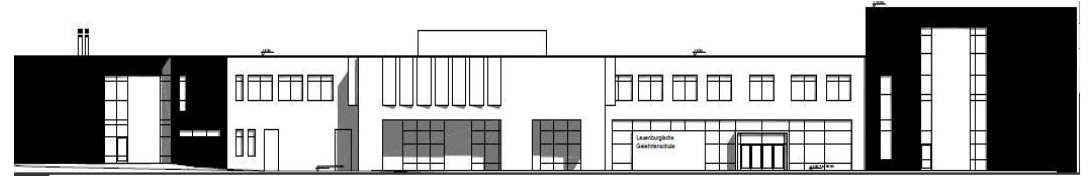




Schulsozialarbeit

- Ansprechpartner für Schülerinnen und Schüler
- Ansprechpartner für Eltern
- Frau Heidenreich und Herr Marangi





Suchtprävention

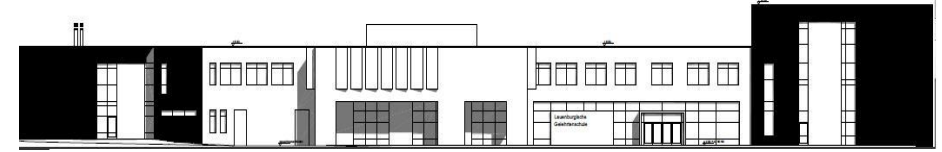
- Veranstaltungen im Verlauf der Mittelstufe im Klassenverband
 - 7. Klasse (Drogenprävention, Alkohol/Sucht)
 - 8. Klasse (Suchtprävention)
- regelmäßige Sprechstunde
- Ansprechpartnerin:
Frau Schörling



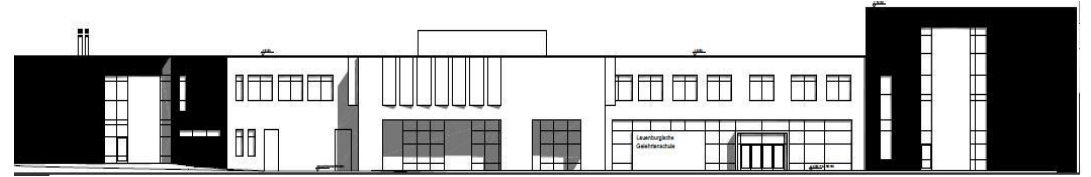
schoerling@ratzeburg-sucht.de



LG LAUENBURGISCHE
GELEHRTENSCHULE
RATZEBURG



Noch Fragen???



Klassenelternabende in den Kabinetten der Klassenleitungen

- 7a (**Herr Richter**, *Frau Tolle*) Raum 2.3
- 7b (**Herr Schuldt**, *Frau Meyenburg*) Raum 2.12
- 7c (**Herr Eckels**, *Frau Sobottka*) EDV 1
- 7d (**Herr Renk**, *Frau von Kempen*) Raum 1.8
- 7e (**Herr Walsleben**, *Frau Görg*), Raum 2.8