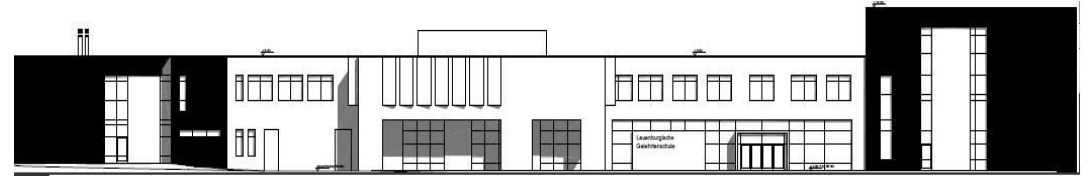
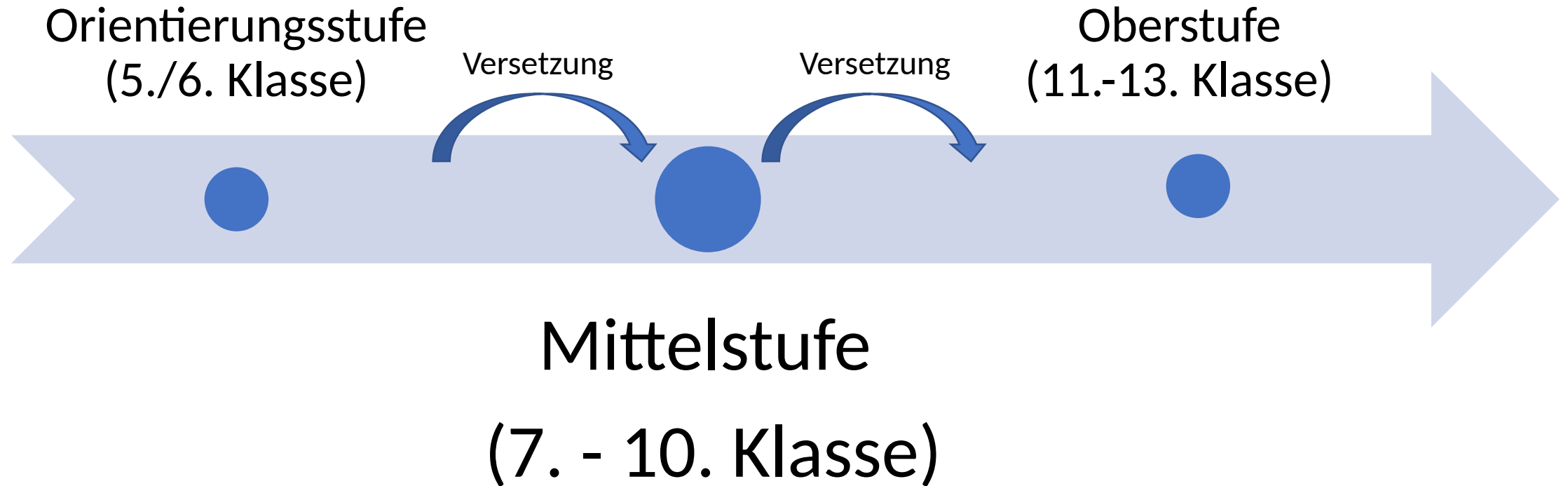
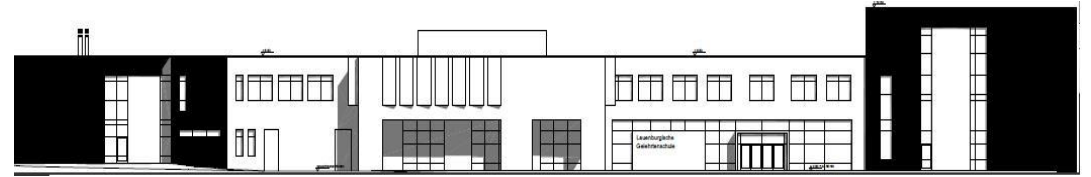


**Herzlich willkommen
zum Stufenelternabend
der 7. Klassen**



Aufbau der Mittelstufe





Abschlüsse der Mittelstufe

7./8. Klasse

- Aufstieg in die
nächste Klassenstufe

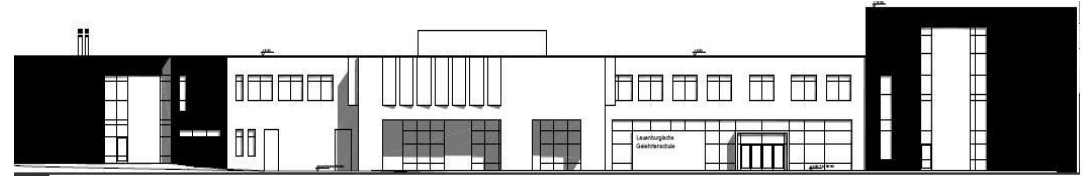
10. Klasse

- MSA mit der
Versetzung



9. Klasse

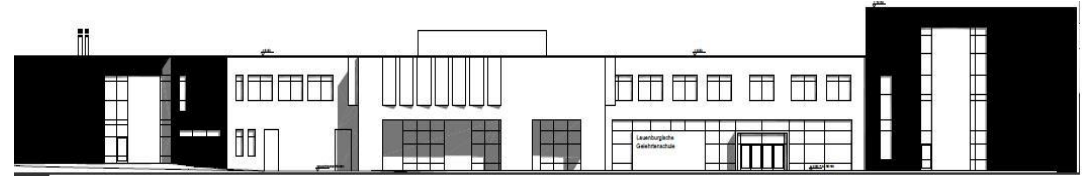
- ESA mit der
Versetzung



Schulartverordnung der Gymnasien (SaVoGym)

Aufstieg

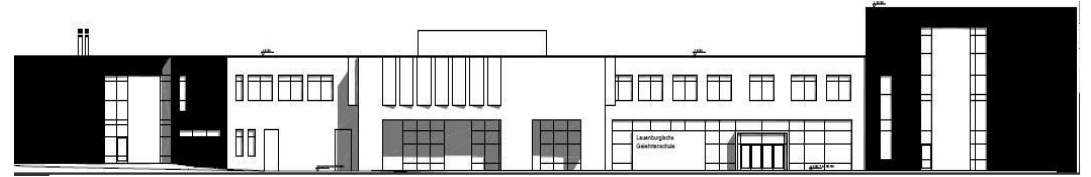
In der Regel steigen alle Schülerinnen und Schüler in der Mittelstufe in die nächste Jahrgangsstufe auf. Von der zehnten in die elfte Klasse werden die Schülerinnen und Schüler in die Oberstufe versetzt.



Schulartverordnung der Gymnasien (SaVoGym)

Ist der Aufstieg durch fachliche Mängel beeinträchtigt, sind folgende Bestimmungen möglich:

- Aufstieg unter Vorbehalt
- Wiederholung der Klassenstufe
 - Schrägversetzung an die Gemeinschaftsschule



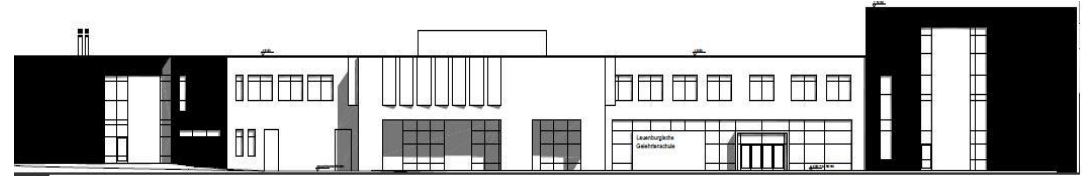
Aufstieg unter Vorbehalt

Beschluss eines **Vorbehaltes** bei

- mehr als einer Fünf oder einer Sechs
- oder einem Durchschnitt von schlechter als 4,0 in den Fächern
Deutsch, Mathe und Englisch

Konsequenz:

Es werden Fördermaßnahmen in Form von Diagnosebögen festgelegt.
Im folgenden Schulhalbjahr entscheidet die Zeugniskonferenz über den
Rücktritt in die vorherige Klassenstufe.



Wiederholung der Klassenstufe

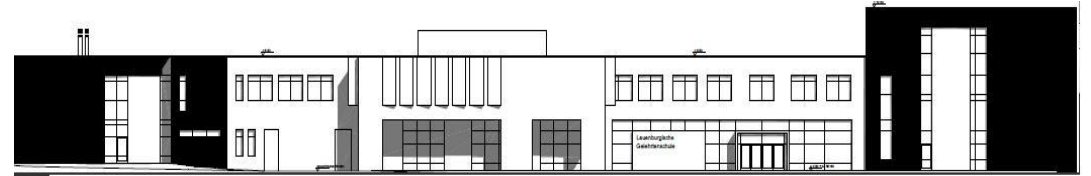
Beschluss einer **Wiederholung** bei

- mehr als zwei Fünfen (oder einer 6) und einem Durchschnitt von schlechter als 4,0 in den Fächern Deutsch, Mathe und Englisch
- oder mehr als drei Fünfen (oder mehr als einer Sechs)
- oder nach Antrag der Eltern

Konsequenz

Sofortige Wiederholung der Klassenstufe. Jede Klassenstufe darf nur einmal wiederholt werden.

Im Verlauf der Sekundarstufe I (5.-10. Klasse) darf zweimal wiederholt werden.



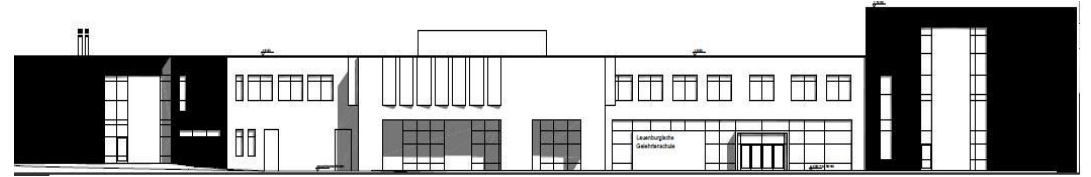
Schrägversetzung an die Gemeinschaftsschule bei erfolgloser Wiederholung einer Klassenstufe

Beschluss einer **Schrägversetzung** an die Gemeinschaftsschule bei

- mehr als einer Fünf (oder einer Sechs)
- oder in den Fächern Deutsch, Mathe und Englisch der Durchschnitt schlechter als 4,0.

Konsequenz

Der Schüler / Die Schülerin wird in die nachfolgende Jahrgangsstufe der Gemeinschaftsschule schrägversetzt.



Fächer in der 7. Klasse

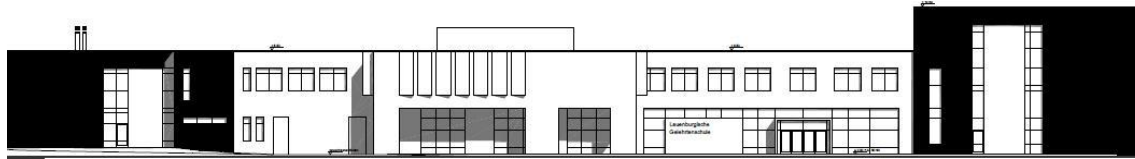
- Für die Versetzung entscheidende Fächergruppe: Deutsch, Mathematik und Englisch
- Weiteres Kernfach: 2. Fremdsprache
- Physik als neues Fach
- Kunst, Musik, Geschichte, Biologie, Sport, Geografie
- Stundenzahl: 30 Stunden

Ausblick

- Ab der 8. Klasse → Chemie, Informatik
- Ab der 9. Klasse → Wirtschaft/Politik
- Ab der 9. Klasse → Wahlpflichtfach
 - AnNa
 - DSP+
 - Spanisch als 3. Fremdsprache



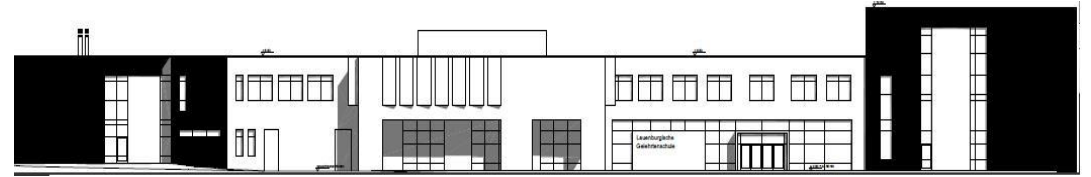
LAUENBURGISCHE GELEHRTENSCHULE RATZEBURG



7a v



	SEPT. 23 Mo.	24 Di.	25 Mi.	26 Do.	27 Fr.	
07:55 1	Deu Ene K 0.18	Spo Reh Sp1	Bio	Ges Sch K 0.1	Deu Ene K 0.18	
08:40 2	Spo Reh Sp3	Fra Brk K 0.3 7b 7c	Fra Gör K 1.11 7b 7c	ooo	Geo Pah K 1.7	
09:50 3	Ku	Phy	Deu	Eng	Mus Thm Mus2	
10:35 4	Bra Ku2	KaM Phy2	Ene K 0.18	Kos K 2.4	Mat Ben K 2.6	
11:40 5	Fra Brk K 0.3 7b 7c	Fra Gör K 1.11 7b 7c	ooo	Mat	Mus Thm Mus2	
12:25 6	Eng Kos K 2.4	Ben K 2.6	Geo Pah K 1.7	Fra Brk K 0.3 7b 7c	Lat Sch K 0.1 7b 7c	
13:15 Mittag				ooo	Eng Kos K 2.4	
14:00 7	AG-Ku Wil	AG-S... AS3 5a 5b	AG-S... Brc AS1 5a 5b	AG-Chor Fad Kne Aula 7b 7c 7d 8a 8b 8c 8d 9a	AG-S... Rie Sp1 7b 7c	AG-S... Brc Sp1 5a 5b
14:50 8	Ku3 6a 6b			AG-S... Rie Sp1 7b 7c	AG-S... Brc Sp1 5a 5b	AG-Ku Wil Ku3 7b 7c
15:35						



AG-Angebote

- Aushang im Foyer
- Schülerinnen und Schüler können sich bei Interesse eintragen
- Aktive Teilnahme über das Schuljahr bzw. den angegebenen Zeitraum

Klettern

Rudern

Diskussion

Yoga

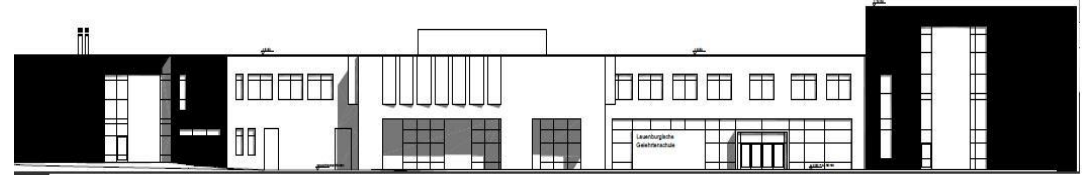
Mathematik-AG

Kunst AG

Schulchor

Theater-AG

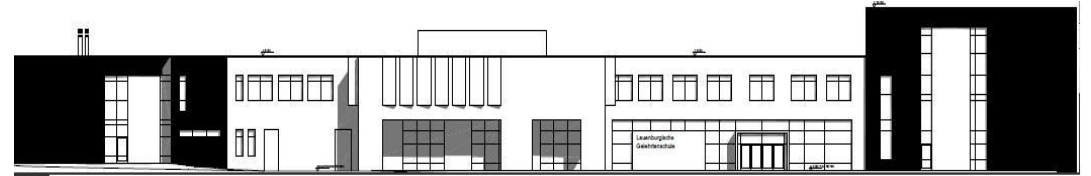
und andere...



Tabletnutzung im Unterricht

- Langsames Heranführen an die Nutzung digitaler Medien
- eine Checkliste zur Einrichtung des Tablets
- Erklärvideos für wichtige Funktionen zur Mitarbeit im Unterricht.
- <https://lg-ratzeburg.de/eigene-tablets-im-unterricht/>

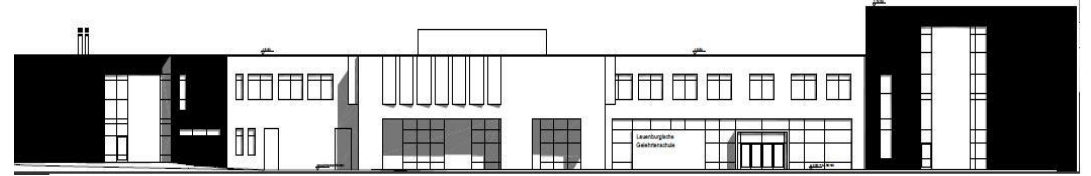




Kommunikation mit den Lehrerinnen und Lehrern



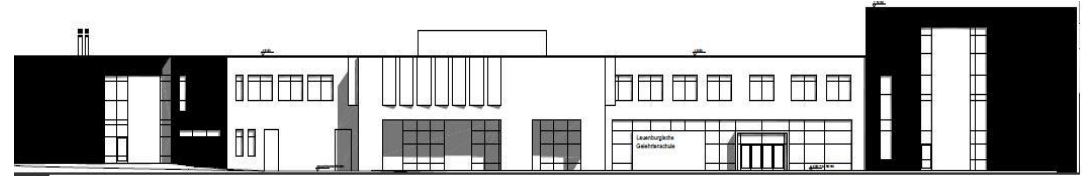
- Schulplaner für Kinder
- Umgang mit Krankmeldung und Entschuldigung
- Kollegium ist per E-Mail erreichbar
(Vorname.Nachname@schule-sh.de)



Soziales Engagement

- Berufene Helden
 - Sozialpraktikum in der **8. Klasse**
 - Begleitet durch die Klassenleitung und Deutschlehrkraft
 - Stärkung des Engagements im sozialen Bereich
 - Vielfältige Möglichkeiten wie Sportvereine, Kindergärten, Senioreneinrichtungen...
 - Anrechnung von z.B. Trainertätigkeiten im Sportverein
- ➔ Weitere Informationen erfolgt rechtzeitig

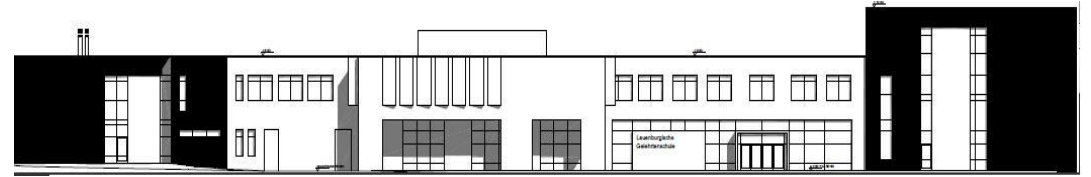




Schulsozialarbeit

- Ansprechpartner für Schülerinnen und Schüler
- Ansprechpartner für Eltern
- Frau Heidenreich und Herr Marangi





Suchtprävention

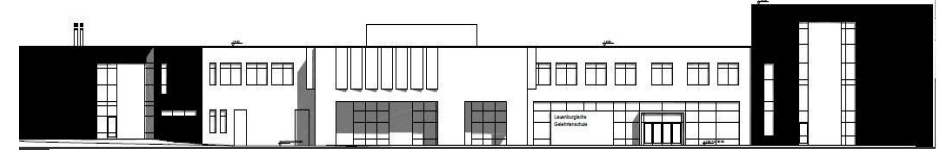
- Veranstaltungen im Verlauf der Mittelstufe im Klassenverband
 - 7. Klasse (Drogenprävention, Alkohol/Sucht)
 - 8. Klasse (Suchtprävention)
- regelmäßige Sprechstunde
- Ansprechpartnerin:
Frau Schörling



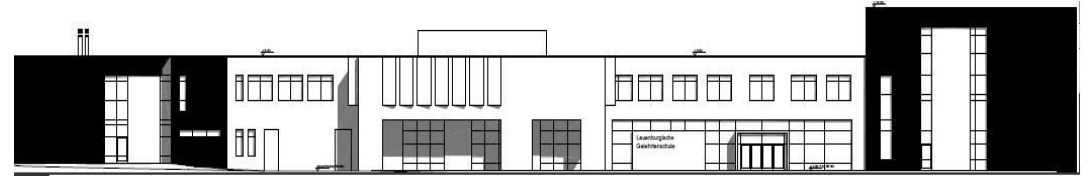
schoerling@ratzeburg-sucht.de



LG LAUENBURGISCHE
GELEHRTENSCHULE
RATZEBURG



Noch Fragen???



Klassenelternabende in den Kabinetten der Klassenleitungen

- 7a (*Herr Engel, von der Pahlen*) Raum 1.7
- 7b (*Herr Broos, Frau Welbers*) Raum 1.2
- 7c (*Herr Hannemann, Frau Braun-Schnier*) Ku 2
- 7d (*Herr Borchard, Frau Zillmann*) Raum 1.4