

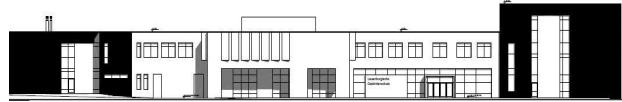


**Studentafel MINT-Profil**

MINT-Profil	Einführungsphase	Qualifikationsphase (1. Jahr)		Qualifikationsphase (2. Jahr)	
Profilfach (Biologie, Chemie, Physik)	3	5		5	
Kernfächer (Deutsch, Fremdsprache* und Mathematik)	3+3+3 = 9	5+5+3 = 13		5+5+3 = 13	
Weiteres MINT-Fach (Biologie, Chemie, Physik oder Informatik)	3	3		3	
Weitere Fremdsprache*	3				
Geschichte	2	2		2	
Geographie	2	2	2	2	2
Wirtschaft/Politik	2	2			
Religion oder Philosophie	2	2		2	
Ästhetisches Fach (Kunst, Musik oder Darstellendes Spiel)	2	2			
Sport	2	2		2	
Profilseminar oder affines Fach (Interdisziplinarität)		3		3	
BO-Seminar (Berufl. Orientierung)	1				
flexible Ressource (Aufstockung KF / PF / Seminar od. affines Fach)	1 - 2				
<b>Summe Stunden pro Woche</b>	<b>32 bis 33</b>	<b>36 / 34</b>		<b>32 / 27</b>	
<b>Anzahl einbringbarer Halbjahresleistungen</b>		<b>12</b>	<b>11</b>	<b>10</b>	<b>8</b>

Gesamtvolumen in Wochenstunden (auf Jahresbasis gerechnet): 96,5 bis 76,5 Stunden

\* Wenn eine Fremdsprache in der E-Phase neu begonnen wird, muss sie durchgängig mit **vier** Wochenstunden belegt werden (d.h. es besteht keine Möglichkeit am Ende der E-Phase zwischen einem MINT-Fach und der Fremdsprache zu wählen), sie darf in keinem Halbjahr der Q-Phase mit 0 Punkten bewertet werden und die Zeugnisnoten der Halbjahre Q2.1 und Q2.2 müssen in das Abitur eingebracht werden. Wird sie als Kernfachsprache gewählt, kann sie nur auf grundlegendem Niveau belegt werden (d.h. dass Mathe und Deutsch müssen ab Q1 auf erhöhtem Niveau belegt werden und sind damit die schriftlichen Abiturprüfungsfächer.



**Studentafel Sprachliches Profil**

Sprachliches Profil	Einführungs- phase	Qualifikations- phase (1. Jahr)		Qualifikations- phase (2. Jahr)	
Profilfach (eine fortgeführte Fremdsprache)	3	5		5	
Kernfächer (Deutsch, eine weitere Fremdsprache* und Mathematik)	3+3+3 = 9	5+5+3 = 13		5+5+3 = 13	
Naturwissenschaft (Biologie, Chemie oder Physik)	3	3		3	
Weitere Fremdsprache od. weiteres MINT-Fach (Bio., Che., Phy. od. Inf.)	3				
Geschichte	2	2		2	
Geographie	2	2	2	2	2
Wirtschaft/Politik	2	2		2	
Religion oder Philosophie	2	2		2	
Ästhetisches Fach (Kunst, Musik oder Darstellendes Spiel)	2	2			
Sport	2	2		2	
Profilseminar oder affines Fach (Interdisziplinarität)		3		3	
BO-Seminar (Berufl. Orientierung)	1				
flexible Ressource (Aufstockung KF / PF / Seminar od. affines Fach)	1-2				
<b>Summe Stunden pro Woche</b>	<b>32 bis 33</b>	<b>36 / 34</b>		<b>32 / 27</b>	
<b>Anzahl einbringbarer Halbjahresleistungen</b>		<b>12</b>	<b>11</b>	<b>10</b>	<b>8</b>

Gesamtvolumen in Wochenstunden (auf Jahresbasis gerechnet): 96,5 bis 97,5 Stunden

Wenn im Sprachprofil eine Fremdsprache in der E-Phase neu begonnen wird, kann sie nur als Kernfachsprache auf grundlegendem Niveau belegt werden (d.h. dass Mathe und Deutsch müssen ab Q1 auf erhöhtem Niveau belegt werden und sind damit die schriftlichen Abiturprüfungsfächer). Sie muss durchgängig mit **vier** Wochenstunden belegt werden.



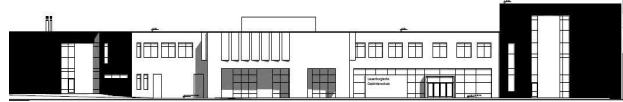
**Studentafel Gesellschaftswissenschaftliches Profil**

Gesellschaftswiss. Profil	Einführungsphase	Qualifikationsphase (1. Jahr)		Qualifikationsphase (2. Jahr)	
Profilfach (Geschichte, Geographie, WiPo)	3	5		5	
Kernfächer (Deutsch, Fremdsprache** und Mathematik)	3+3+3 = 9	5+5+3 = 13		5+5+3 = 13	
Naturwissenschaft (Biologie, Chemie oder Physik)	3	3		3	
MINT-Fach (Biologie, Chemie, Physik oder Informatik)	3	3		3	
weitere Fremdsprache**	3				
Geschichte *	2*	2*		2*	
Geographie *	2*	2*	2*	2*	2*
Wirtschaft/Politik *	2*	2*		2*	
Religion oder Philosophie *	2*	2*		2*	
Ästhetisches Fach (Kunst, Musik oder Darstellendes Spiel)	2	2			
Sport	2	2		2	
Profilseminar oder affines Fach (Interdisziplinarität)		2		2	
BO-Seminar (Berufl. Orientierung)	1				
flexible Ressource (Aufstockung KF / PF / Seminar od. affines Fach)	1				
<b>Summe Stunden pro Woche</b>	<b>33</b>	<b>36 / 34</b>		<b>32 / 28</b>	
<b>Anzahl einbringbarer Halbjahresleistungen</b>		<b>12</b>	<b>11</b>	<b>10</b>	<b>8</b>

Gesamtvolumen in Wochenstunden (auf Jahresbasis gerechnet): 98 Stunden

\* Eines dieser Fächer entfällt, da es bereits Profilfach ist.

\*\*Wenn eine Fremdsprache in der E-Phase neu begonnen wird, muss sie durchgängig mit vier Wochenstunden belegt werden (d.h. es besteht keine Möglichkeit am Ende der E-Phase zwischen einem MINT-Fach und der Fremdsprache zu wählen), sie darf in keinem Halbjahr der Q-Phase mit 0 Punkten bewertet werden und die Zeugnisnoten der Halbjahre Q2.1 und Q2.2 müssen in das Abitur eingebracht werden. Wird sie als Kernfachsprache gewählt, kann sie nur auf grundlegendem Niveau belegt werden (d.h. dass Mathe und Deutsch müssen ab Q1 auf erhöhtem Niveau belegt werden und sind damit die schriftlichen Abiturprüfungsfächer.



**Studentafel Sportliches Profil**

<b>Sportliches Profil</b>	<b>Einführungsphase</b>	<b>Qualifikationsphase (1. Jahr)</b>		<b>Qualifikationsphase (2. Jahr)</b>	
Profilfach (Sport)	4	5		5	
Kernfächer (Deutsch, Fremdsprache* und Mathematik)	3+3+3 = 9	5+5+3 = 13		5+5+3 = 13	
Naturwissenschaft (Biologie, Chemie oder Physik)	3	3		3	
MINT-Fach (Biologie, Chemie, Physik oder Informatik)	3	3		3	
weitere Fremdsprache*	3				
Geschichte	2	2		2	
Geographie	2	2	2	2	2
Wirtschaft/Politik	2	2			
Religion oder Philosophie	2	2		2	
Ästhetisches Fach (Kunst, Musik oder Darstellendes Spiel)	2	2			
Profilseminar oder affines Fach (Interdisziplinarität)		2		2	
BO-Seminar (Berufl. Orientierung)	1				
flexible Ressource (Aufstockung KF / PF / Seminar od. affines Fach)	1				
<b>Summe Stunden pro Woche</b>	<b>34</b>	<b>36 / 34</b>		<b>32 / 28</b>	
<b>Anzahl einbringbarer Halbjahresleistungen</b>		<b>12</b>	<b>11</b>	<b>10</b>	<b>8</b>

**Gesamtvolumen in Wochenstunden (auf Jahresbasis gerechnet): 99 Stunden**

\*Wenn eine Fremdsprache in der E-Phase neu begonnen wird, muss sie durchgängig mit vier Wochenstunden belegt werden (d.h. es besteht keine Möglichkeit am Ende der E-Phase zwischen einem MINT-Fach und der Fremdsprache zu wählen), sie darf in keinem Halbjahr der Q-Phase mit 0 Punkten bewertet werden und die Zeugnisnoten der Halbjahre Q2.1 und Q2.2 müssen in das Abitur eingebracht werden. Wird sie als Kernfachsprache gewählt, kann sie nur auf grundlegendem Niveau belegt werden (d.h. dass Mathe und Deutsch müssen ab Q1 auf erhöhtem Niveau belegt werden und sind damit die schriftlichen Abiturprüfungsfächer.