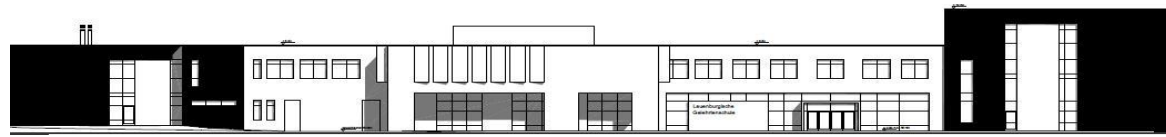


Lauenburgische Gelehrtenschule Ratzeburg

**Herzlich willkommen
zum Elterninformationsabend
in der Aula der Lauenburgischen
Gelehrtenschule Ratzeburg**

am 2. und 3. Februar 2022

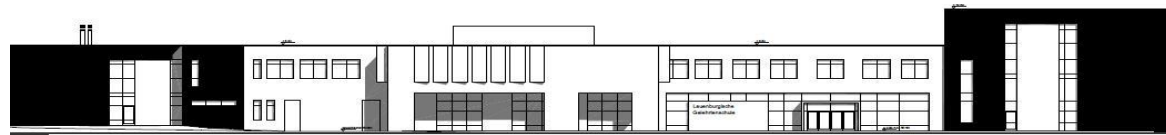
um 19:00 Uhr



Lauenburgische Gelehrtenschule Ratzeburg

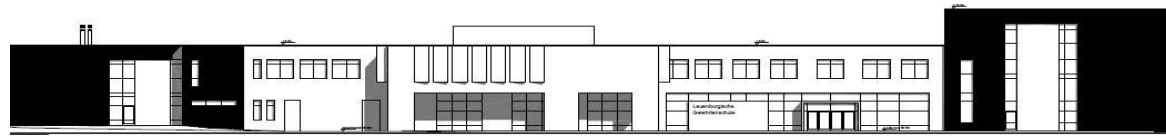
Übersicht:

1. Informationen zum Übergang zu G 9
2. Vorteile unserer LG als G 9-Gymnasium
3. Überfachliche Kompetenzen aus der GS und neue Herausforderungen an der LG
4. Die Stundentafeln in der 5. Klasse und in Klasse 6 (Kontingentsstundentafel)
5. Das LG-Schulprofil: Ein Ausblick auf das 1. Jahr an der LG



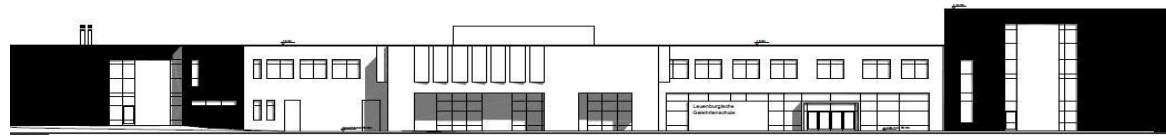
Das neue Schulgesetz G 9

- **Änderungen:**
- G 9 ist der politisch gewünschte Regelfall – auch an der LG
- Wiedereinführung der Schulartempfehlung (verpflichtende Beratungsgespräche, aber freie Elternentscheidung)
- individuelle Förderpflicht bei fachlichen Schwächen
- **Wechsel an Gms nach Klasse 5 im Ausnahmefall möglich**
- Versetzung in die Jahrgangsstufe 7 als Regelfall
- Schrägversetzung auf Gemeinschaftsschule als Ausnahme:
- **Kernfächerschnitt 4,0 (Deu, Ma, Eng)= Ausgleichsverfahren**
- Kontingentstundentafel G 9 (Regelunterricht am Vormittag)
- Beginn der 2. Fremdsprache in Klasse 7 → Durchlässigkeit der verschiedenen Schularten wieder verbessert



Das neue G 9 - Schulgesetz

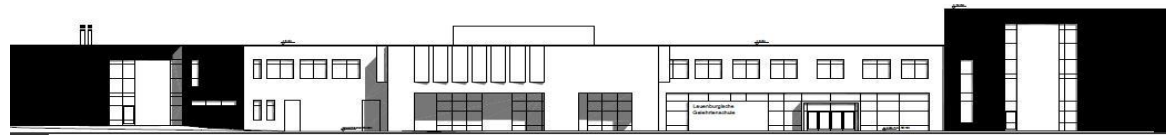
- **Konstant geblieben ist:**
- Ziel: Die Orientierung dient im Entwicklungszeitraum von **zwei** Jahren, um die Eignung für das Gymnasium in Zusammenarbeit mit den Eltern festzustellen.
- Schrägversetzung an Gemeinschaftsschule erfolgt, wenn die Leistungen (trotz individueller Förderung) den Anforderungen des Gymnasiums nicht genügen (Kernfächerschnitt 4,0)
- alleinige Elternentscheidung über Anmeldung an weiterführender Schule; je nach Empfehlung muss aber ein verpflichtendes Beratungsgespräch mit aufnehmender Schule erfolgen
- individuelles Förderangebot für einzelne SuS



Lauenburgische Gelehrtenschule Ratzeburg

Vorteile des Gymnasiums Lauenburgische Gelehrtenschule

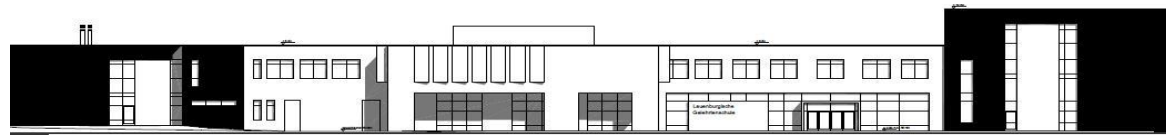
- sozial entspanntes, förderndes Lernklima
- umfassendes schulisches, unterrichtsergänzendes und außerunterrichtliches Lernangebot, freiwillig auch am Nachmittag (G 9)
- Chor-Klassen-Konzept und Doppelstundenprinzip
- Fachlehrkräfte für Gym und Referendarsausbildung
- Digitalisierung der Klassenräume: Smartboard oder Computer mit Dokumentenkamera, Erweiterung über Digitalpakt
- Moderne Fachraum- und Medienausstattung
- Einführung des Kabinettsystem – voraussichtlich mit Beginn 2022/23
- vertrauensvolle Zusammenarbeit zwischen Elternbeirat, Lehrerkollegium und Schulleitung
- LG - Schulkultur



Lauenburgische Gelehrtenschule Ratzeburg

Überfachliche Kompetenzen aus der Grundschule und neue Herausforderungen an G9-SchülerInnen

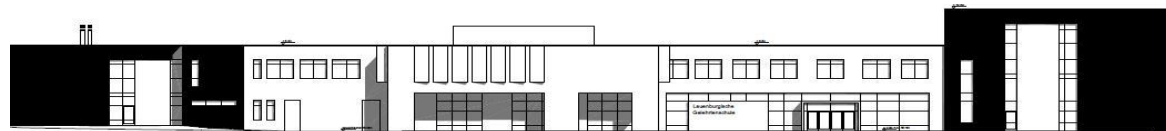
- Neugier, Interesse, Motivation, Engagement
- selbständiges Herangehen an die gestellten Aufgaben
- Konzentration und aktive Teilnahme am Unterrichtsgeschehen
- Methodenvielfalt: zielstrebige Suche nach Aufgabenlösungen
- erhöhter Arbeitsumfang, erhöhtes Arbeitstempo -
Eigenorganisation!
- erhöhte Abstraktionsfähigkeit
- Teamfähigkeit und respektvoller Umgang



Lauenburgische Gelehrtenschule Ratzeburg

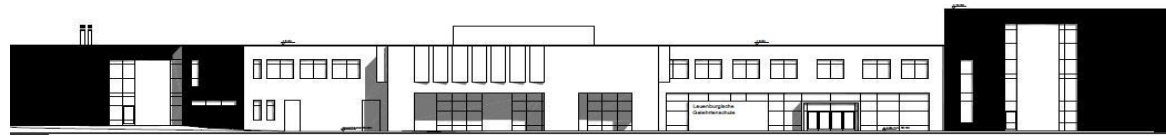
Fördermaßnahmen an der LG

- **LRS**: Förderkurse für Schüler mit anerkannter Legasthenie
- **DAZ**: Förderkurse für Schüler, die Deutsch als Zweitsprache sprechen
- **individuelle Diagnosebögen** in den Kernfächern Mathe, Deutsch, Englisch zum Halbjahr für individuelle Förderung in Trainingskursen an der LG oder an Nachhilfeinstituten (Bildungsgutscheine des Ministeriums)
- **digitale Medienerziehung (Medi)**
- **Hausaufgabenbetreuung (Haube)**



Die Kontingenzstundentafel für **G 9** (Klassen **5+6**)

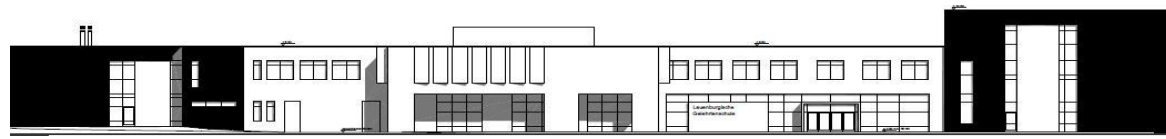
FÄCHER	Klasse 5	Klasse 6
• Deutsch:	5	5
• Mathematik:	5	5
• Englisch:	5	5
• Biologie:	2	2
• Geschichte / Geographie:	0 + 2	1 + 1
• Religion / Philosophie:	2	2
• Kunst, Musik, Sport:	2+2+3	2+2+3
• Verfügungsstunden: 2 (z.B. Medi)	1	1
• gesamt:	29	29



Lauenburgische Gelehrtenschule Ratzeburg

Das LG – Schulprofil: Das 1. Jahr an der LG, Teil 1

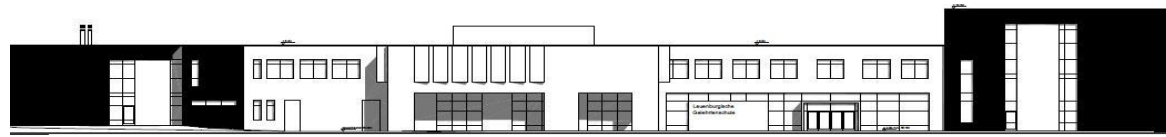
- Klassenleitungsteam für zwei Schuljahre und Fachlehrerprinzip
- Patenschüler empfangen und begleiten die Fünftklässler
- Stufenelternabend; Wahl der Elternbeiräte
- Klassenfahrten z.T. schon vor den Herbstferien (Chorklasse)
- Freiwillige Arbeitsgemeinschaften (ohne Anmeldungen)
- Fachtage: Sozial- und Methodenfachtage (Schulsozialarbeit)
- Notenwochen (um die Herbstferien und vor den Osterferien)
- Weihnachtsfeier
- Ausgabe der ersten Diagnosebögen in den Kernfächern mit dem Halbjahreszeugnis



Lauenburgische Gelehrtenschule Ratzeburg

Das LG – Schulprofil: Das 1. Jahr an der LG, Teil 2

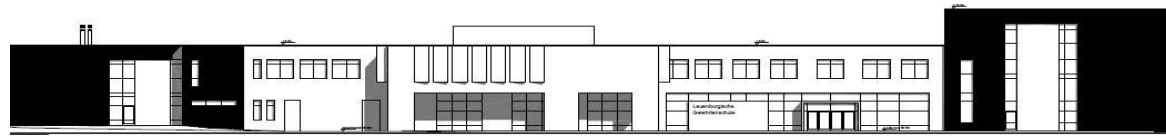
- Sportturniere und Faschingsfeier mit den Patenschülern
- Elternsprechtag und Tag der offenen Tür
- Ausgabe der zweiten Diagnosebögen in den Kernfächern um die Osterferienzeit
- Rudern als Teil des Sportunterrichts in Klasse 5, Bundesjugendspiele und Jugend trainiert für Olympia
- schulübergreifende Projektwoche oder LG-Projektwoche zum Schuljahresabschluss



Lauenburgische Gelehrtenschule Ratzburg

Termine

- 1. Tag der offenen Tür: Freitag, 18. Februar 2022 von 16–19 Uhr** mit Anmeldung und Gruppen-Terminvergabe
- 2. Anmeldung an der LG: 21. Februar bis 2. März 2022**
Verwaltungsanmeldung: 8:30–15:00 Uhr im Sekretariat (Frau Haase)
Bitte 1 Passbild, eine Kopie der Geburtsurkunde, eine Zeugniskopie, eine Kopie des Entwicklungsberichts (Kompetenzraster), den Anmelde-schein und einen Nachweis der Masernschutzimpfung mitbringen!
Die Busfahrkarte ist über ein online-Verfahren erhältlich!
Bitte über die Wahl ev. / kath. Religion oder Philosophie im Vorhinein entscheiden!
- 3. Beratungsgespräche (ohne Anmeldung): Mittwoch, den 16.2.2022 von 16-19 Uhr**
Individuelle Beratungstermine (7.2. bis 11.2.22) können telefonisch vereinbart werden (Sekretariat Tel. 04541 8629 0)!
- 4. Einschulung 2022:** Dienstag, 16. August um 10 Uhr hier!



Lauenburgische Gelehrtenschule Ratzeburg

**Vielen Dank für Ihre Aufmerksamkeit
und auf Wiedersehen!**

Wir wünschen Ihnen einen guten Heimweg.

**Für Nachfragen stehe ich gerne zur Verfügung
auch schriftlich per Mail: silke.stolzenbach@schule-sh.de**